

????? (56-60) ????? ?????? ?????? 1-5 - ?????? ?????? ?????? ???
?????

422 27-04-2023 [ברטסות בתיק מטופל](#) 854

מעוניינים לראות בתיק מטופל בברירת מחדל קבוצה ספציפית של מעקבי טיפול?

ניתן להקים בתיק מקבלי השירות וגם בתיקים הרפואיים עד 5 ברטסות נוספות המכילות מעקבי טיפול מקבוצה ספציפית.

איך מגדירים?

1. יש להוסיף את הכרטסת "מעקב טיפול מוחאם X" לתיק מקבלי השירות. להסבר על הוספת ברטסות יש לגשת [ניהול מבנה תיקים](#) למאמר.

נתוני חיפוש

סוג יישות תיק מטופל גורם מתקבב משרד העבודה והרווחה
סוג מתקן תעסוקה נתמכת סטטוס תיק פעיל

סדר	סוג יישות	סוג מתקן	מספר כרטסת
1	תיק מטופל	תעסוקה נתמכת	1
2	תיק מטופל	תעסוקה נתמכת	2
6	תיק מטופל	תעסוקה נתמכת	6
9	תיק מטופל	תעסוקה נתמכת	9
11	תיק מטופל	תעסוקה נתמכת	11
12	תיק מטופל	תעסוקה נתמכת	12
15	תיק מטופל	תעסוקה נתמכת	15
19	תיק מטופל	תעסוקה נתמכת	19

הוספת כרתסת

2 בחירת כרטסת

תיאור כרטיס מעקב טיפול מוחאם 3

דרושה הרשאה

שם הרשאה

תיאור כרטיס מוחאם לקוח

3 שינוי שם לכרטסת

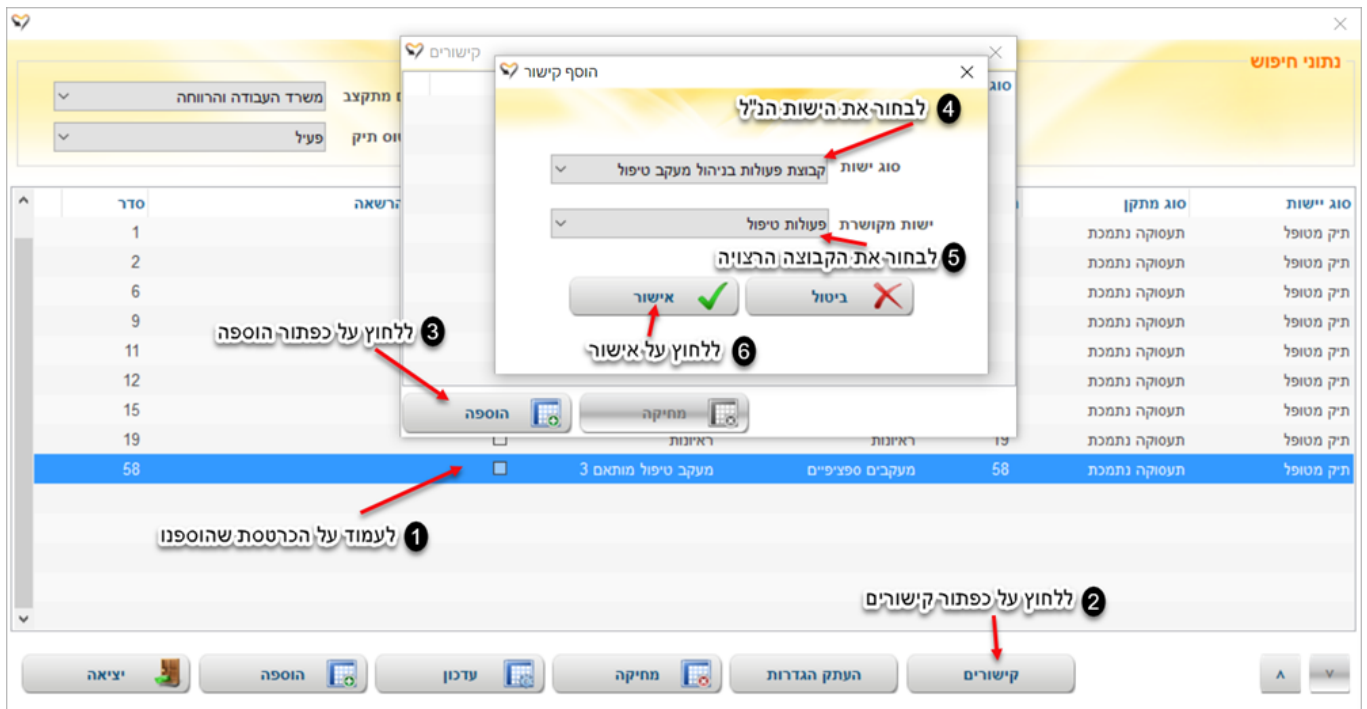
4 אישור הוספת הכרטסת

1 הוספת כרטסת חדשה

אישור ביטול

יציאה הוספה עדכון מחיקה העתק הגדרות קישורים

קישורים 2. במסך ניהול מבנה תיקים, יש לעמוד על הכרטיס שהוספנו וללחוץ על הכפתור



בשדה "סוג ישות" - יש לבחור את הערך "קבוצת פעולות בניהול מעקב טיפול"

ובשדה "ישות מקושרת" - יש לבחור את הקבוצה הרצויה שתיפתח בכרטיס שהוגדרה (קבוצה של מעקבי טיפול על פי מה שהוגדר בניהול מעקבי טיפול)

ניהול מעקבי טיפול ללקוח

חיפוש לפי חלק משם פעולה

נקה חפש

קוד	פעולה	קבוצה
173	אינטייק	
891	ביקור בית	
12	דיווח על אירוע חריג	
809	מעקב שוטף מרפא בעיסוק	
73	מפגש עם גורמים משפטיים	
115	סיבה לאי הקמת הוראת קבע	
676	סיכום ישיבת צוות	
123	סריקת מסמכים חשובים	
142	פגישה עם צוות בית הספר	
118	פגישה עם צוות שילוב בעבודה	
122	פגישה עם רופא מומחה	
121	פגישה עם רופא משפחה	
49	קיום ישיבת דירה	
46	שיחה עם אחות הוסטל	
72	שיחה עם אפוטרופוס	
27	שיחה עם פסיכולוג	
21	שיחה עם פסיכיאטר	
45	שיחה עם פסיכיאטר הוסטל	
53	שיחה עם פסיכיאטר מחוזי	

בחר

יציאה

אישור ולבסוף ללחוץ על הכפתור

ואז כשניכנס לתיק מקבל השירות, נוכל לראות את הכרמסת החדשה שהגדרנו ובה מוצגים רק מעקבי הטיפול שהוגדרו בקבוצה שנבחרה.

מעקבים ספציפיים

חיפוש שנה נתוני חיפוש תצוגת שורות כלול מבוסלים

נתוני חיפוש

סוג פעולה	תת סוג פעולה	קבצים	תאריך שעה	עובד מבצע תזכורת

הדפסה

[מעקב טיפול למידע נוסף על כרמסת מעקבי טיפול](#), יש לגשת למאמר

מעוניינים לראות בתיק מטופל כברירת מחדל קבוצה ספציפית של מעקבי טיפול?

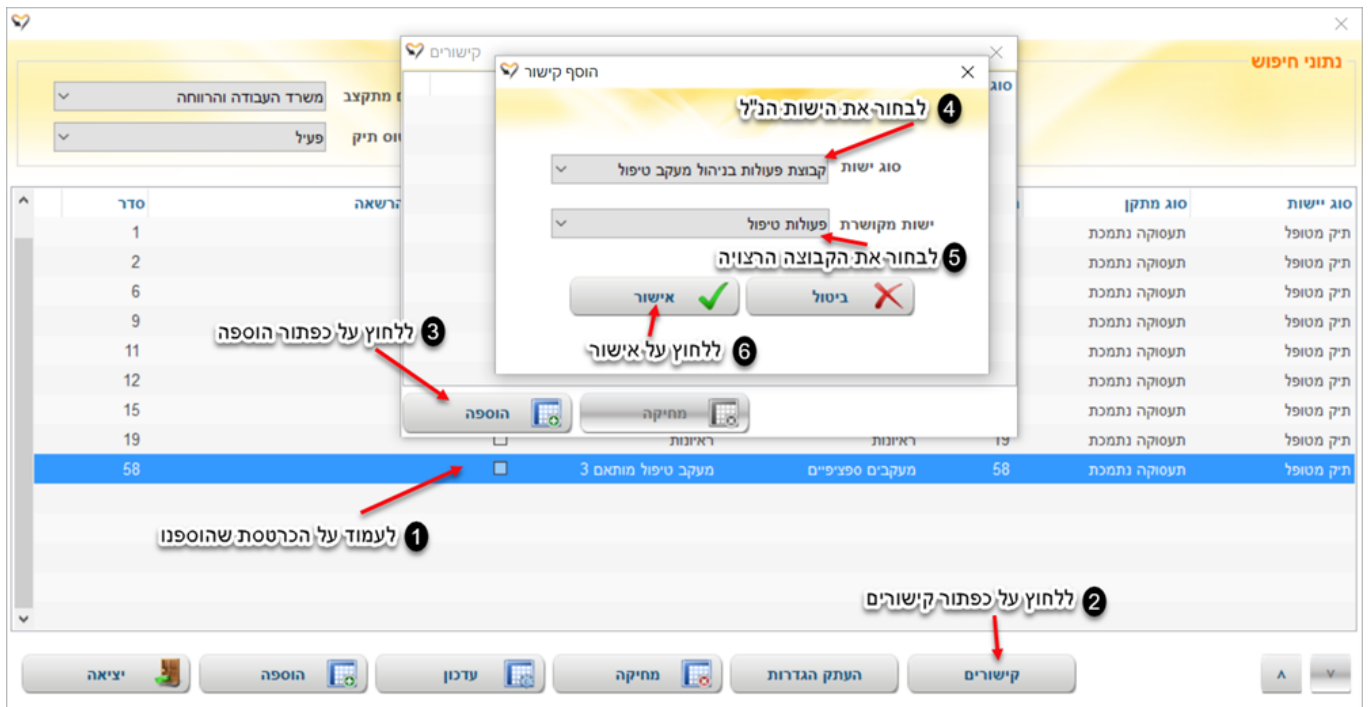
ניתן להקים בתיקי מקבלי השירות וגם בתיקים הרפואיים עד 5 כרסות נוספות המכילות מעקבי טיפול מקבוצה ספציפית.

איך מגדירים?

1. יש להוסיף את הכרסת "מעקב טיפול מותאם X" לתיק מקבלי השירות. להסבר על הוספת כרסות יש לגשת [ניהול מבנה תיקים למאמר](#).

The screenshot shows a software interface for managing medical records. The main window has a table with columns for 'סוג יישות' (Entity Type), 'סוג מתקן' (Device Type), and 'מספר כרסת' (Chair Number). A modal dialog box titled 'הוספת כותרת' (Add Chair) is open, showing fields for 'תיאור כרטיס' (Card Description), 'מעקב טיפול מותאם 3' (Specialty), 'שם הרשאה' (Permission Name), and 'תיאור כרטיס מותאם לקוח' (Client Card Description). The dialog has 'אישור' (OK) and 'ביטול' (Cancel) buttons. Red arrows and numbers 1-4 point to specific elements: 1 points to the 'הוספת כרסת חדשה' (Add New Chair) button, 2 points to the 'בחירת כרסת' (Chair Selection) field, 3 points to the 'שינוי שם לכרסת' (Change Chair Name) field, and 4 points to the 'אישור הוספת הכרסת' (Confirm Chair Addition) button.

קישורים.2. במסך ניהול מבנה תיקים, יש לעמוד על הכרסת שהוספנו ולחוץ על הכפתור



בשדה "סוג ישות" - יש לבחור את הערך "קבוצת פעולות בניהול מעקב טיפול"

ובשדה "ישות מקושרת" - יש לבחור את הקבוצה הרצויה שתיפתח בכרססת שהוגדרה (קבוצה של מעקבי טיפול על פי מה שהוגדר בניהול מעקבי טיפול)

ניהול מעקבי טיפול ללקוח

חיפוש לפי חלק משם פעולה

נקה חפש

קוד	פעולה	קבוצה
173	אינטייק	
891	ביקור בית	
12	דיווח על אירוע חריג	
809	מעקב שוטף מרפא בעיסוק	
73	מפגש עם גורמים משפטיים	
115	סיבה לאי הקמת הוראת קבע	
676	סיכום ישיבת צוות	
123	סריקת מסמכים חשובים	
142	פגישה עם צוות בית הספר	
118	פגישה עם צוות שילוב בעבודה	
122	פגישה עם רופא מומחה	
121	פגישה עם רופא משפחה	
49	קיום ישיבת דירה	
46	שיחה עם אחות הוסטל	
72	שיחה עם אפוטרופוס	
27	שיחה עם פסיכולוג	
21	שיחה עם פסיכיאטר	
45	שיחה עם פסיכיאטר הוסטל	
53	שיחה עם פסיכיאטר מחוזי	

בחר

יציאה

אישור ולבסוף לחוץ על הכפתור

ואז כשניכנס לתק מקבל השירות, נוכל לראות את הכרמסת החדשה שהגדרנו ובה מוצגים רק מעקבי הטיפול שהוגדרו בקבוצה שנבחרה.

מעקבים ספציפיים

חיפוש שנה נתוני חיפוש תצוגת שורות לול מבוטלים

סוג פעולה	תת סוג פעולה	קבצים	תאריך שעה	עובד מבצע תזכורת

הדפסה השאר סיכומים שכתבתי סן תוצאות לפי סוג זה הגן מחיקה פעולות ונתונים עדכון הוספה

[מעקב טיפול](#) למידע נוסף על כרמסת מעקבי טיפול, יש לגשת למאמר

איך מוסיפים מעקב טיפול למקבל שירות? מה הן השדות שקיימות בכרמסת מעקבי טיפול?

[מעקב טיפול](#) למידע בנושאים הנ"ל יש לגשת למאמר

איך מוסיפים קבוצה חדשה בניהול מעקבי טיפול? איך מוספים או מסירים סוגי פעולות לקבוצה? איך מנהלים הגדרות והרשאות למעקבי טיפול?

[ניהול מעקבי טיפול](#) למידע בנושאים הנ"ל יש לגשת למאמר

חסר לי כרמסות בתיק מטופל? נעלמו לי כרמסות בתיק, איך מחזירים אותם? רוצה להוסיף כרמסות חדשה לתיק, איך עושים את זה?

[ניהול כרמסות בתיקים](#) למידע בנושאים הנ"ל יש לגשת למאמר

כתובת אתר: <https://kb.nativ.app/article.php?id=422>